

Spare Lamp User's Guide

Includes: 1 spare lamp, 1 screwdriver
Not for household room illumination

- Never disassemble or remodel the lamp. If a remodeled or reassembled lamp is installed into the projector and used, it could cause a fire, electric shock, or an accident.
- If replacing the lamp of a projector which has been installed to the ceiling, you should always assume that the lamp is broken and be extremely careful when removing the lamp cover.
- Please read the caution sheet supplied with the lamp carefully before replacing the lamp.

1. After you turn off the projector and the confirmation buzzer beeps twice, unplug the power cord.
2. Wait until the lamp has cooled down sufficiently, (takes about one hour), and then remove the lamp cover.
See ①: Loosen the lamp cover fixing screw with the screwdriver supplied with the spare lamp or a cross-head screwdriver. Slide the lamp cover out and lift it off.
3. Take out the old lamp.
See ②: Use the screwdriver supplied with the spare lamp to loosen the two lamp fixing screws. Grip the raised section of the lamp and remove it.

4. Install the new lamp.
See ③: Insert the new lamp in the correct direction so that it fits in place, push it in firmly, and then tighten the two screws.
5. Install the lamp cover.
See ④
Make sure you install the lamp securely. If the lamp cover is removed, the lamps turn off automatically as a safety precaution. If the lamp or the lamp cover is not installed correctly, the lamp will not turn on.

Make sure you reset the lamp hours time counter after replacing the lamp.

1. Turn on the power for the projector, and then press the [Menu] button on the remote control to display the projector menu.
2. Select "Reset Lamp Hours" from the "Reset" menu and then press the [Enter] button.
3. Select "Yes" and then press the [Enter] button.
The lamp operating time will then be reset.

Mode d'emploi de la lampe de rechange

Comprend: 1 lampe, 1 tournevis
Ne convient pas pour un éclairage domestique

- Ne démontez pas la Lampe et n'y apportez pas de modifications. Si vous installez et utilisez une Lampe modifiée ou remontée dans le projecteur, vous risquez de provoquer un incendie, une électrocution ou un autre incident.
- S'il s'agit de remplacer la lampe d'un projecteur qui a été installé au plafond, vous devriez toujours partir du principe que la lampe usagée est peut-être brisée et faire très attention au moment de déposer le couvercle de la lampe.
- Avant de remplacer la lampe, veuillez lire attentivement la feuille de précautions fournie avec la lampe.

1. Une fois que vous avez éteint le projecteur et entendu le double "bip" de confirmation, débranchez le cordon d'alimentation.
2. Attendez que la lampe ait refroidi suffisamment (soit environ une heure), puis déposez le couvercle de la lampe.
Figure ①: Desserrez la vis de fixation du Couvercle de la lampe à l'aide du tournevis fourni avec la nouvelle Lampe ou d'un tournevis cruciforme. Faites coulisser le couvercle de la lampe vers l'avant puis soulevez-le pour le retirer.
3. Sortez la lampe usagée.
Figure ②: Utilisez le tournevis fourni avec la lampe pour desserrer les deux vis de fixation de la lampe. Saisissez la section levée de la lampe et retirez-la.

4. Installez la nouvelle lampe.
Figure ③: Insérez la nouvelle lampe dans le bon sens pour qu'elle s'emboîte, enfoncez-la fermement puis serrez les deux vis.
5. Remontez le couvercle de la lampe.
Figure ④
Veuillez à installer la lampe correctement. L'ouverture du couvercle de la lampe entraîne son extinction automatique, par mesure de précaution. En outre, elle ne se rallumera pas tant qu'elle et son capot n'auront pas été réinstallés correctement.

Après avoir remplacé la lampe, veuillez à remettre à zéro le compteur horaire.

1. Allumez l'alimentation du projecteur, puis appuyez sur le bouton [Menu] de la télécommande pour afficher le menu du projecteur.
2. Sélectionnez "Réinitial. durée lampe" dans le menu "Réinit.", puis appuyez sur la touche [Enter].
3. Sélectionnez "Oui", puis appuyez sur la touche [Enter].
Le nombre d'heures d'utilisation de la lampe est alors remis à zéro.

Bedienungsanleitung Ersatzlampe

Umfang: 1 Ersatzlampe, 1 Schraubendreher
Nicht für die Beleuchtung von Haushaltsräumen geeignet

- Die Lampe niemals zerlegen oder umbauen. Bei Einbau und Verwendung einer zerlegten oder umgebauten Lampe besteht Brand-, Stromschlag- oder Unfallgefahr.
- Falls der Projektor an der Decke aufgehängt ist, sollte für den Lampenaustausch immer angenommen werden, das die Lampe zerbrochen ist. Sind Sie deshalb besonders vorsichtig, wenn Sie die Lampenabdeckung öffnen.
- Lesen Sie bitte vor dem Austausch der Lampe die der Lampe beiliegenden Vorsichtshinweise sorgfältig durch.

1. Nachdem Sie den Projektor ausgeschaltet haben und zweimal ein Bestätigungssignal ertönt, ziehen Sie das Netzkabel ab.
2. Warten Sie bis sich die Lampe ausreichend abgekühlt hat (ungefähr eine Stunde) und entfernen Sie die Lampenabdeckung.
Siehe ①: Lösen Sie die Lampenabdeckung mit dem Schraubendreher, der der neuen Lampe beiliegt, bzw. mit einem Kreuzschlitzschraubendreher. Schieben Sie die Lampenfachabdeckung heraus und heben Sie sie ab.
3. Entfernen Sie die alte Lampe.
Siehe ②: Verwenden Sie zum Lösen der beiden Lampenhalteschrauben den mit der Ersatzlampe mitgelieferten Schraubendreher. Erfassen Sie den erhöhten Teil der Lampe und entfernen Sie.

4. Setzen Sie die neue Lampe ein.
Siehe ③: Setzen Sie die neue Lampe richtig herum ein, sodass sie einrastet. Drücken Sie sie fest hinein, ziehen Sie dann die beiden Schrauben fest.
5. Bringen Sie die Lampenabdeckung wieder an.
Siehe ④
Setzen Sie die Lampe richtig ein. Als Sicherheitsmaßnahme wird die Lampe automatisch ausgeschaltet, wenn die Lampenabdeckung abgenommen wird. Sind Lampe oder Lampenabdeckung nicht richtig installiert, wird die Lampe nicht eingeschaltet.

Stellen Sie sicher, dass Sie vor dem Einsetzen der Lampe den Lampenstundenzähler zurücksetzen.

1. Schalten Sie den Projektor ein, drücken Sie dann zur Anzeige des Projektormenüs [Menu] an der Fernbedienung.
2. Wählen Sie im Menü "Reset" "Reset Lampenstunden" und drücken Sie die Taste [Enter].
3. Wählen Sie "Ja" und drücken Sie die Taste [Enter].
Damit wird die Lampenbetriebszeit zurückgestellt.

Manuale dell'utente della lampada di ricambio

Include: 1 lampada, 1 cacciavite
Non è raccomandato per l'illuminazione a uso domestico

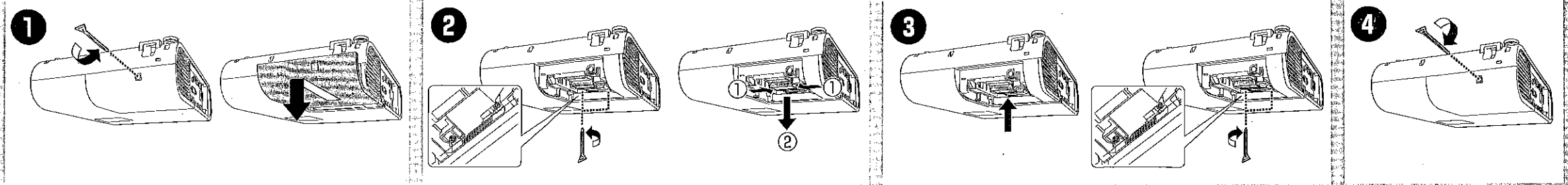
- Non smontare o rimodellare la Lampada. Se sul proiettore viene installata e utilizzata una Lampada rimodellata o rimontata, si potrebbe incorrere in incendi, scosse elettriche o incidenti.
- Se si sostituisce la lampada di un proiettore installato al soffitto, procedere sempre ipotizzando la rottura della lampada e adottare estrema cautela durante la rimozione dello sportello della lampada.
- Prima di effettuare la sostituzione della lampada, leggere attentamente il foglio delle precauzioni in dotazione con essa.

1. Dopo aver spento il proiettore e l'emissione di un doppio segnale acustico di conferma, scollegare il cavo di alimentazione.
2. Attendere che la lampada sia sufficientemente raffreddata, quindi rimuovere lo sportello della lampada.
Vedere ①: Allentare le viti di fissaggio del Coperchio della lampada con il cacciavite fornito in dotazione con la nuova unità lampada o con un cacciavite a croce. Far scorrere il coperchio della lampada e sollevarlo.
3. Estrarre la lampada.
Vedere ②: Utilizzare il cacciavite fornito con la lampada di ricambio per rimuovere le due viti di fissaggio della lampada. Afferrare la parte rialzata della lampada e rimuoverla.

4. Installare la nuova lampada.
Vedere ③: Inserire la nuova lampada nella direzione corretta in modo che si adatti in posizione, spingerla saldamente e quindi stringere le due viti.
5. Installare lo sportello della lampada.
Vedere ④
Assicurarsi di avere installato la lampada saldamente. Se viene rimosso il coperchio, la lampada si spegnerà automaticamente come misura di sicurezza. In caso di posizionamento non corretto della lampada o del relativo coperchio, la lampada non si accende.

Assicurarsi di reimpostare il contatore delle ore della lampada dopo aver sostituito la lampada.

1. Accendere l'alimentazione del proiettore, quindi premere il tasto [Menu] sul telecomando per visualizzare il menu del proiettore.
2. Selezionare "Azzerà. ore lampada" dal menu "Reset" e quindi premere il pulsante [Enter].
3. Selezionare "Sì" e quindi premere il pulsante [Enter].
Il tempo operativo della lampada viene reimpostato.



Manual de instrucciones de la lámpara de alto rendimiento

Incluye: 1 lámpara de alto rendimiento, 1 destornillador
No recomendado(a) para iluminación de uso doméstico

- No desarme ni intente arreglar la Lámpara. Si se instala una Lámpara arreglada en el proyector y se utiliza, cabe la posibilidad de que se produzca fuego, una descarga eléctrica o cualquier otro accidente.
- Si está reemplazando la lámpara de un proyector instalado en el techo, usted siempre debería asumir que la lámpara está rota y ser extremadamente cuidadoso al retirar la cubierta de la lámpara.
- Lea cuidadosamente la hoja de precauciones suministrada con la lámpara antes de cambiar la lámpara.

1. Después de apagar este proyector y de que el zumbador de confirmación suene dos veces, desenchufe el cable de alimentación.
2. Espere hasta que la lámpara se haya enfriado lo suficiente, (demora aproximadamente una hora), y luego retire la cubierta de la lámpara.
Consulte ① : Afloje el tornillo de fijación de la Cubierta de la lámpara con el destornillador incluido con la nueva unidad de la lámpara o con un destornillador de cabeza +. Deslice la cubierta de la lámpara hacia afuera y levántela.
3. Extraiga la lámpara vieja.
Consulte ② : Use el destornillador suministrado con la lámpara de alto rendimiento para aflojar los dos tornillos de fijación de la lámpara. Sujete la parte prominente de la lámpara y extráigala.
4. Instale la lámpara nueva.
Consulte ③ : Inserte la lámpara nueva en la dirección correcta para que quede colocada en su lugar. Empuje con firmeza y, a continuación, apriete los dos tornillos.
5. Instale la cubierta de la lámpara.
Consulte ④

- Compruebe que instala la lámpara con seguridad. Si se extrae la cubierta de la lámpara, la lámpara se apaga automáticamente como medida de seguridad. Si la lámpara o su cubierta no se instalan correctamente, la lámpara no se encenderá.

- Asegúrese de poner a cero el contador de horas de la lámpara después de reemplazarla.
1. Encienda el proyector y, a continuación, presione el botón [Menu] en el mando a distancia para acceder al menú del proyector.
 2. Seleccione "Restablecer h. lámpara" en el menú "Reset" y luego presione el botón [Enter].
 3. Seleccione "SI" y luego presione el botón [Enter].
Entonces se reiniciará el temporizador de funcionamiento de la lámpara.

灯泡使用说明书

包括：灯泡 1 个，1 把螺丝刀

- 决不可拆解或改制灯泡。如果在投影机安装并使用改制或重组的灯泡，则可能导致火灾、电击或事故。
- 如果更换吊在天花板上的投影机的灯泡，您应该总是假设灯泡已经碎裂，取下灯泡盖时要非常小心。
- 更换灯泡前请仔细阅读关于灯泡的注意事项说明。

1. 闭了投影机，且投影机响起两声确认蜂鸣声后，才拔下电源线。
2. 请等待片刻，直到灯泡充分冷却（大约要1小时），然后拆下灯泡盖。
参看 ①：使用新灯泡组件随附的螺丝刀或十字头螺丝刀松开灯泡盖固定螺丝。将灯泡盖滑出后提出。
3. 拉出灯泡。
参看 ②：用随备用灯泡附送的螺丝刀松开两颗灯泡固定螺钉。抓住灯泡的凸起部分后卸下它。
4. 装上新的灯泡。
参看 ③：沿正确方向将新灯泡插入并嵌入至对应位置，然后压实，再使用两个螺丝将其拧紧。
5. 安装灯泡盖。
参看 ④

- 请确保牢固地安装灯泡。为安全起见，一旦拆下灯罩，灯泡就会自动熄灭。如果灯泡或灯罩安装不正确，则灯泡电源无法接通。

- 更换了新的灯泡后，确保重设灯泡工作时间计数器。
1. 打开投影机电源，然后使用遥控器按钮按 [Menu] 以显示投影机菜单。
 2. 选择“重设”菜单中的“灯时重设”选项，然后按 [Enter] 键。
 3. 选择“是”，然后按 [Enter] 键。
灯泡工作时间被重设。

燈泡使用說明書

包括：燈泡 1 個，1 把螺絲刀

- 切勿拆解或改裝燈泡。如果投影機安裝使用經過改裝或重新組裝的燈泡，可能會引發火災、觸電或意外。
- 如果更換吊在天花板上的投影機的燈泡，您應該總是假設主燈已經碎裂，取下燈泡蓋時要非常小心。
- 請在更換燈泡前，仔細閱讀燈泡隨附的注意事项說明。

1. 關閉了投影機，且投影機響起兩聲確認蜂鳴聲後，才拔下電源線。
2. 請等待片刻，直到燈泡充分冷卻（大約要1小時），然後拆下燈泡蓋。
參看 ①：使用新燈泡組件隨附的螺絲起子或十字頭螺絲起子鬆開燈泡蓋的固定螺絲。推出並取下燈泡蓋。
3. 拉出燈泡。
參看 ②：用隨備用燈泡附送的螺絲刀鬆開兩顆燈泡固定螺釘。抓住燈泡的突出部分並取出燈泡。
4. 裝上新的燈泡。
參看 ③：以正確方向插入新燈泡，將其裝入定位、確實推入，然後鎖緊兩支螺絲。
5. 安裝燈泡蓋。
參看 ④

- 請確定燈泡已牢固安裝。為安全起見，本投影機在構造上設計為一旦拆下燈泡蓋，就會自動關閉燈泡。如果燈泡或燈泡蓋安裝不正確，燈泡將不會亮起。

- 更換了新的燈泡後，確保重設燈泡工作時間計數器。
1. 開啟投影機的電源，然後按遙控器上的 [Menu] 鈕以顯示投影機選單。
 2. 選擇“重設”選單中的“打時重設”選項，然後按 [Enter] 按鈕。
 3. 選擇“是”，然後按 [Enter] 按鈕。
燈泡工作時間被重設。

製造商：SEIKO EPSON CORPORATION
地址：3-5, Owa 3-chome, Suwa-shi, Nagano-ken 392-8502 Japan
電話：81-266-52-3131
進口商：台灣愛普生科技股份有限公司
地址：台北市信義區松仁路 100 號 15 樓
電話：(02)8786-6688

交換用ランプ取扱説明書

同梱品：交換用ランプ 1 個、ドライバー 1 本

- ランプの分解・改造は、絶対にしないでください。分解・改造したランプをセットしてプロジェクターを使用すると、火災・感電・事故の原因となります。
- プロジェクターを天井り設置した状態でランプ交換を行うときは、ランプが割れていることを想定し、ランプカバーをそっと取り外してください。
- 同梱の注意シートを事前にご覧になり、注意事項をご理解いただいたうえでランプ交換の作業を行ってください。

1. プロジェクターの電源を切り、「ピッピッ」と終了確認音が鳴ってから、電源コードを外します。
2. ランプが十分冷えてから（約1時間後）、ランプカバーを外します。
① 参照：ランプカバーの固定ネジを交換用ランプに同梱のドライバー、または+のドライバーでゆるめます。ランプカバーをまっすぐスライドさせて、持ち上げて外します。
3. 古いランプを取り外します。
② 参照：ランプ固定ネジ 2 本を同梱のドライバーでゆるめます。ランプの突起部をつまんで取り出します。
4. 新しいランプを取り付けます。
③ 参照：収納部の形に合う向きで、ランプをしっかりと押し込み、ランプ固定ネジ 2 本を締めます。
5. ランプカバーを取り付けます。
④ 参照
ランプは確実に取り付けてください。本機は安全のため、ランプカバーを取り外すと自動的にランプが消灯します。ランプやランプカバーの取り付けが不十分だと点灯しません。

- ランプ交換を実施した後は、下記の手順でランプ点灯時間を必ず初期化してください。
1. プロジェクターの電源を入れ、リモコンの [Menu] ボタンを押して、プロジェクターメニューを表示します。
 2. [初期化]メニューから「ランプ点灯時間初期化」を選択し、[Enter] ボタンを押します。
 3. 「はい」を選択して、[Enter] ボタンを押します。
ランプ点灯時間が初期化されます。